



JASMINE
GARDENS
PHASE TWO

РОСКОШНОЕ ГОРОДСКОЕ ЖИЛЬЕ


JASMINE
GARDENS
PHASE TWO



РОСКОШНОЕ ГОРОДСКОЕ ЖИЛЬЕ

JASMINE GARDENS

Phase Two

О ПРОЕКТЕ

Комплекс «ЖАСМИНОВЫЙ САД», его вторая очередь, располагается в центральной части Пафоса, в престижном центральном районе города, близ целого ряда пляжей, удостоенных “синего флага” за чистоту, а также исторических мест, городских инфраструктурных объектов и самого современного на Кипре торгового центра “Kings Avenue Mall”.

Обладая всеми преимуществами центрального расположения, великолепный жилой поселок «ЖАСМИНОВЫЙ САД» пронизан неповторимым ощущением роскоши и действительно может похвастать местом, с которого открываются волшебные виды на Пафос и Средиземное море.

Комплекс состоит из четырнадцати вилл в особенном современном архитектурном стиле, наполненных духом уединенности и безмятежности, но при этом их выгодное расположение в эксклюзивном центральном районе позволяет удобно пользоваться всеми благами современной городской инфраструктуры. В «ЖАСМИНОВОМ САДУ» будущих покупателей ждут виллы с тремя спальнями и собственным бассейном, непревзойденное качество строительства и отделки из лучших материалов.



- Полноправный член Европейского Союза
- Самая низкая в ЕС ставка на прибыль (12,5%)
- Выгодное местоположение: слияние трех континентов (Африка, Азия, Европа)
- Космополитичная атмосфера
- Культурное многообразие
- Превосходная инфраструктура
- Современное здравоохранение и медицинские центры
- Приятный средиземноморский климат
- Историко-культурное богатство
- Повсеместное распространение английского языка
- Чистые ухоженные пляжи
- Живописные деревушки и хвойные горные леса
- Горнолыжные склоны
- Безопасная и доброжелательная обстановка
- Оживленная ночная атмосфера
- Разнообразие досуга и экскурсий
- Удобство городской инфраструктуры
- Современные торговые центры с магазинами ведущих модных производителей
- Полноразмерные поля для гольфа мирового уровня по авторским проектам
- Современные международные аэропорты и рейсы по самым популярным направлениям
- Шикарные пятизвездочные отели и спа
- Отличные возможности для бизнеса
- Государственные и частные образовательные учреждения
- Центр средоточия крупных корпораций
- Природный газ: влияние на все аспекты кипрской экономики и недвижимость
- Создание на Кипре самого крупного в Европе курорта с казино



- Культурная столица Европы 2017
- Космополитичная атмосфера
- 340 солнечных дней в году
- Богатая культура и история
- Повсеместное распространение английского языка
- Ухоженные чистые пляжи
- Безопасная дружелюбная обстановка
- Искрометная ночная жизнь
- Богатство развлечений и экскурсионных программ
- Развитая городская инфраструктура
- Торговые центры с магазинами известных модных брендов
- Поля для гольфа на 18 лунок мирового уровня
- Международный аэропорт и более 170 рейсов в неделю по самым популярным направлениям
- Самое большое количество отелей на острове
- Привлекательные возможности для ведения бизнеса
- Государственные и частные медицинские и образовательные учреждения
- Место средоточия крупных корпораций



САМОЕ ПРИВЛЕКАТЕЛЬНОЕ МЕСТО

ЦЕНТРАЛЬНОЕ РАСПОЛОЖЕНИЕ



МУНИЦИПАЛЬНЫЙ ПЛЯЖ «СОДАП»

ПАФОССКИЙ ПРОМЕНАД И МАГАЗИНЫ

ГАВАНЬ

ПАФОССКАЯ СРЕДНЕВЕКОВАЯ КРЕПОСТЬ

АРХЕОЛОГИЧЕСКИЙ ПАРК И ЗАПОВЕДНЫЕ ЗОНЫ

ФАРΟΣ (МАЯК)

ГОРОДСКОЙ ПЛЯЖ

ТРЦ «KINGS AVENUE MALL»

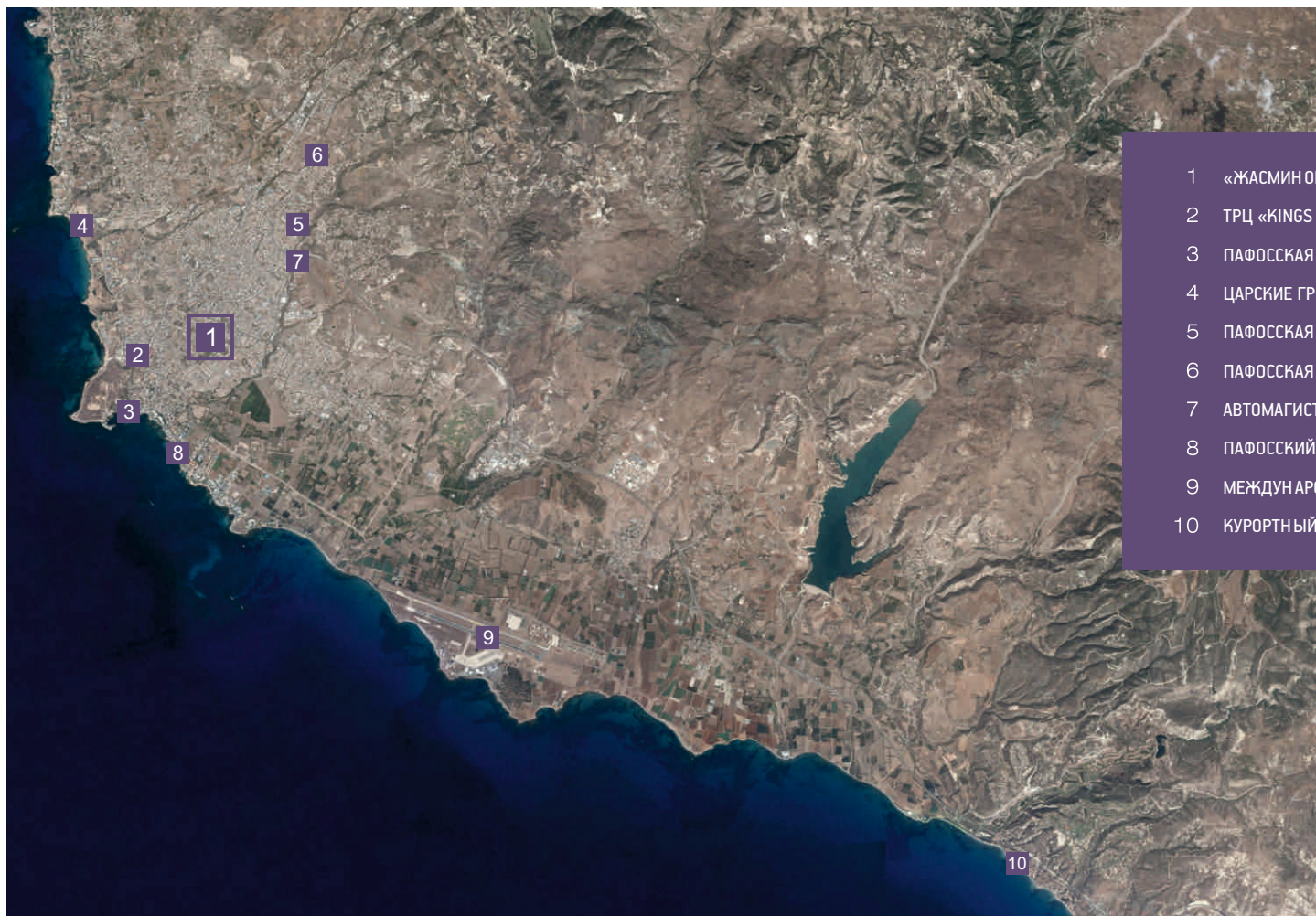
ЦАРСКИЕ ГРОБНИЦЫ

ГЛАВНАЯ ТОРГОВАЯ УЛИЦА



ЦЕНТРАЛЬНОЕ РАСПОЛОЖЕНИЕ

ВРЕМЯ В ПУТИ (НА МАШИНЕ) ОТ ВТОРОЙ ОЧЕРЕДИ КОМПЛЕКСА «ЖАСМИНОВЫЙ САД»



1	«ЖАСМИНОВЫЕ САДЫ» - ВТОРАЯ ОЧЕРЕДЬ	-
2	ТРЦ «KINGS AVENUE MALL»	5 минут
3	ПАФОССКАЯ ГАВАНЬ	6 минут
4	ЦАРСКИЕ ГРОБНИЦЫ	7 минут
5	ПАФОССКАЯ ГОРОДСКАЯ БОЛЬНИЦА	5 минут
6	ПАФОССКАЯ МЕЖДУНАРОДНАЯ ШКОЛА	8 минут
7	АВТОМАГИСТРАЛЬ (ОТПРАВНАЯ ТОЧКА)	6 минут
8	ПАФОССКИЙ ГОРОДСКОЙ ПЛЯЖ	7 минут
9	МЕЖДУНАРОДНЫЙ АЭРОПОРТ ПАФОСА	15 минут
10	КУРОРТНЫЙ ГОЛЬФ-ПОСЕЛОК VENUS ROCK	20 минут

КООРДИНАТЫ НА GOOGLE EARTH

ШИРОТА 34.768490°

ДОЛГОТА 32.427630°



1 JASMINE GARDENS (Pafos) (New)



2 ТРЦ «KINGS AVENUE MALL»



3 ПАФОССКАЯ ГАВАНЬ



4 ЦАРСКИЕ ГРОБНИЦЫ



5 ПАФОССКАЯ ГОРОДСКАЯ БОЛЬНИЦА



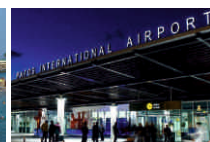
6 ПАФОССКАЯ МЕЖДУНАРОДНАЯ ШКОЛА



7 АВТОМАГИСТРАЛЬ (ОТПРАВНАЯ ТОЧКА)



8 ПАФОССКИЙ ГОРОДСКОЙ ПЛЯЖ



9 МЕЖДУНАРОДНЫЙ АЭРОПОРТ ПАФОСА



10 КУРОРТНЫЙ ГОЛЬФ-ПОСЕЛОК VENUS ROCK

JASMINE GARDENS PHASE TWO

РОСКОШНОЕ ГОРОДСКОЕ ЖИЛЬЕ - СВОДНАЯ ИНФОРМАЦИЯ

НЕДВИЖИМОСТЬ ДЛЯ
ПОЛУЧЕНИЯ ВИДА НА ЖИТЕЛЬСТВО НА КИПРЕ
И
КИПРСКОЙ ИНВЕСТИЦИОННОЙ ПРОГРАММЫ
ДЛЯ ГРАЖДАНСТВА

КОЛИЧЕСТВО ДОМОВЛАДЕНИЯ	14
ТИПОВ ПЛАНИРОВКИ	3
СПАЛЬНЫХ КОМНАТ	3
РАЗМЕР УЧАСТКА (НА ДОМОВЛАДЕНИЕ)	267.35 m ² - 346.63 m ²
ОБЩАЯ КРЫТАЯ ПЛОЩАДЬ (НА ДОМОВЛАДЕНИЕ)	184.10 m ² - 196.63 m ²


JASMINE
GARDENS
PHASE TWO

Данный материал составлен исключительно в справочных целях и не является договорным обязательством. Застройщик оставляет за собой право вносить изменения по своему усмотрению. Действительными являются архитектурные эскизы, включенные в договор купли-продажи.

Отделочные материалы и предметы убранства интерьера в «ЖАСМИНОВОМ САДУ» были тщательно подобраны профессиональными дизайнерами интерьера и полностью отражают уровень и качество архитектурных решений. Обитатели этих домов по достоинству оценят их удобство, комфорт и неброскую роскошь.



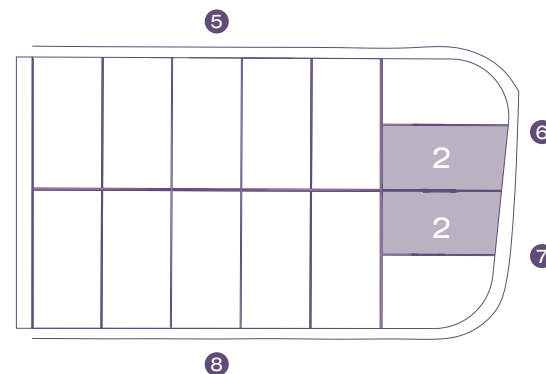
- Собственные бассейны
- Отдельный гараж
- Все двери гардеробных и кухонных шкафов из дерева со шпоновой отделкой или ДВП с глянцевой отделкой и обширным выбором цветовых решений
- Рабочая поверхности кухонной и ванной мебели из натурального ИЛИ искусственного гранита
- Высококачественная сантехника, смесители и душевые перегородки
- Качественная напольная импортная керамическая плитка (ламинированный паркет по желанию заказчика)
- Внутренняя лестница из импортного мрамора
- Водонапорная система
- Теплоизоляция
- Оконные рамы из высококачественного алюминия с двойными стеклопакетами
- Подводка для установки кондиционеров во всех помещениях
- Подводка для установки телевизора, телефона и интернета во всех комнатах
- Подводка для подключения спутниковой антенны и беспроводной сигнализации



ВИЛЛА - ТИП ПЛАНИРОВКИ "А" | 3 СПАЛЬНИ



ВИЛЛА №	СПАЛЬНЫХ КОМНАТ	КРЫТАЯ ПЛОЩАДЬ m ²	КРЫТАЯ ВЕРАНДА m ²	ГАРАЖ	РАЗМЕР УЧАСТКА m ²	ОТКРЫТАЯ ВЕРАНДА m ²	ОБЩАЯ КРЫТАЯ ПЛОЩАДЬ m ²
JASMINE GARDENS 6							
ВИЛЛА 2	3	134.83	35.17	19.34	291.59	45.76	189.34
JASMINE GARDENS 7							
ВИЛЛА 2	3	134.83	35.32	19.23	267.35	39.96	189.38

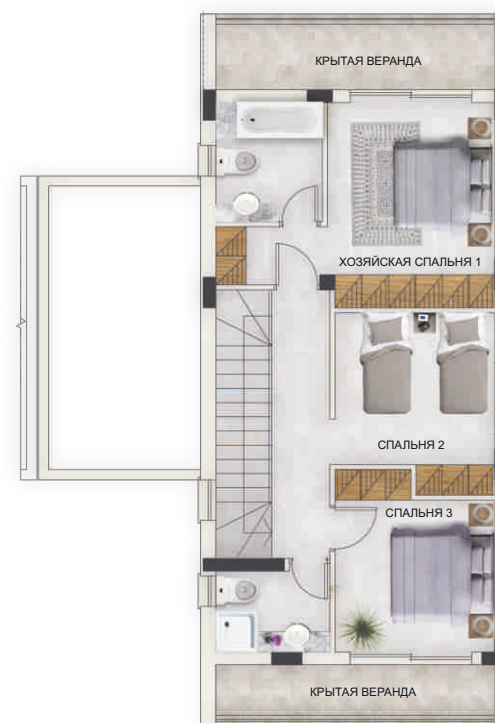


ВИЛЛА - ТИП ПЛАНИРОВКИ "А" | 3 СПАЛЬНИ

ПЕРВЫЙ ЭТАЖ



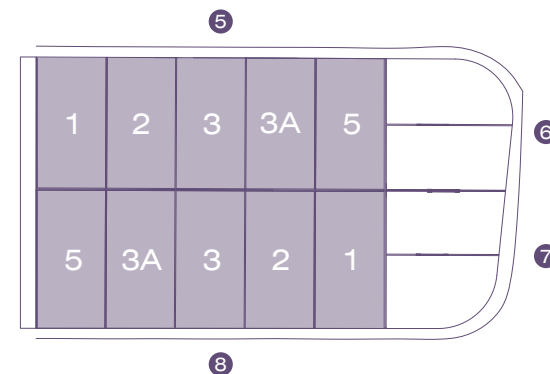
ВТОРОЙ ЭТАЖ



ВИЛЛА - ТИП ПЛАНИРОВКИ "С" | 3 СПАЛЬНИ

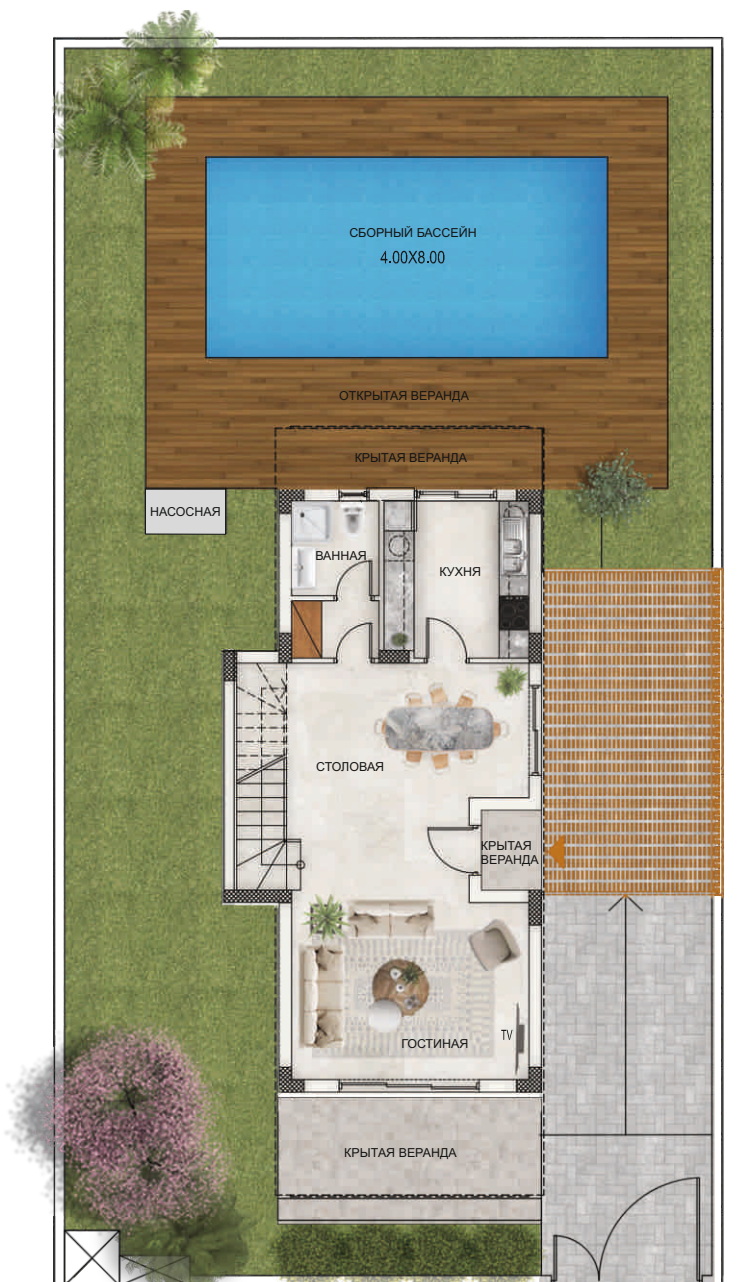


ВИЛЛА №	СПАЛЬНЫХ КОМНАТ	КРЫТАЯ ПЛОЩАДЬ m ²	КРЫТАЯ ВЕРАНДА m ²	ГАРАЖ	РАЗМЕР УЧАСТКА m ²	ОТКРЫТАЯ ВЕРАНДА m ²	ОБЩАЯ КРЫТАЯ ПЛОЩАДЬ m ²
JASMINE GARDENS 5							
ВИЛЛА 1	3	137.20	35.84	23.40	329.18	47.20	196.44
ВИЛЛА 2	3	137.20	35.84	23.40	325.94	47.20	196.44
ВИЛЛА 3	3	137.20	35.84	23.40	327.16	47.20	196.44
ВИЛЛА 3А	3	137.20	35.84	23.40	326.97	47.20	196.44
ВИЛЛА 5	3	137.20	35.84	23.40	328.00	47.20	196.44
JASMINE GARDENS 8							
ВИЛЛА 1	3	137.19	36.12	23.32	346.63	44.77	196.63
ВИЛЛА 2	3	137.19	36.12	23.32	344.03	44.77	196.63
ВИЛЛА 3	3	137.19	36.12	23.32	344.02	44.77	196.63
ВИЛЛА 3А	3	137.19	36.12	23.32	344.02	44.77	196.63
ВИЛЛА 5	3	137.19	36.12	23.32	346.63	44.77	196.63

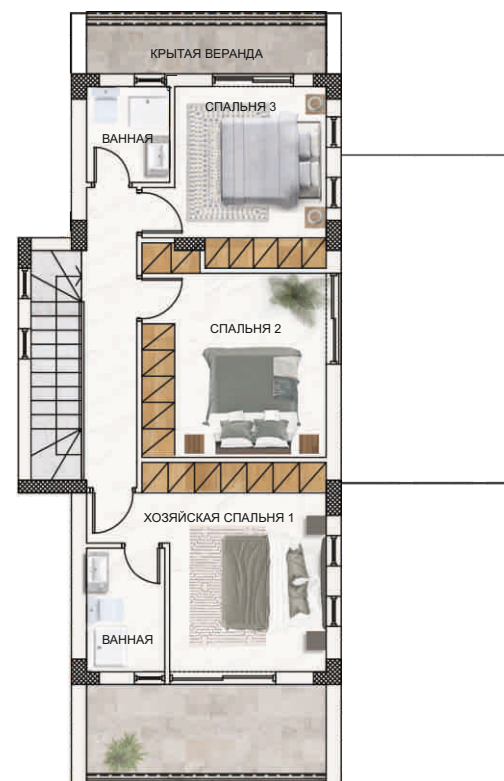


ВИЛЛА - ТИП ПЛАНИРОВКИ "С" | 3 СПАЛЬНИ

ПЕРВЫЙ ЭТАЖ



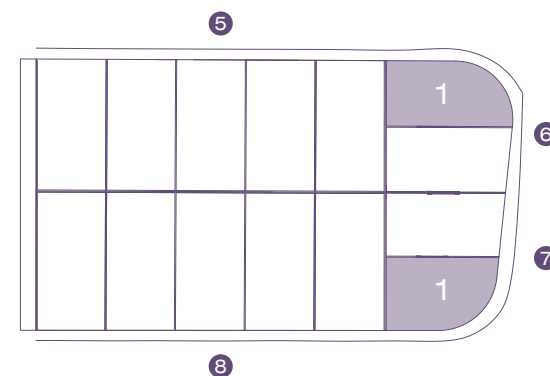
ВТОРОЙ ЭТАЖ КУХНЯ



ВИЛЛА - ТИП ПЛАНИРОВКИ "D" | 3 СПАЛЬНИ

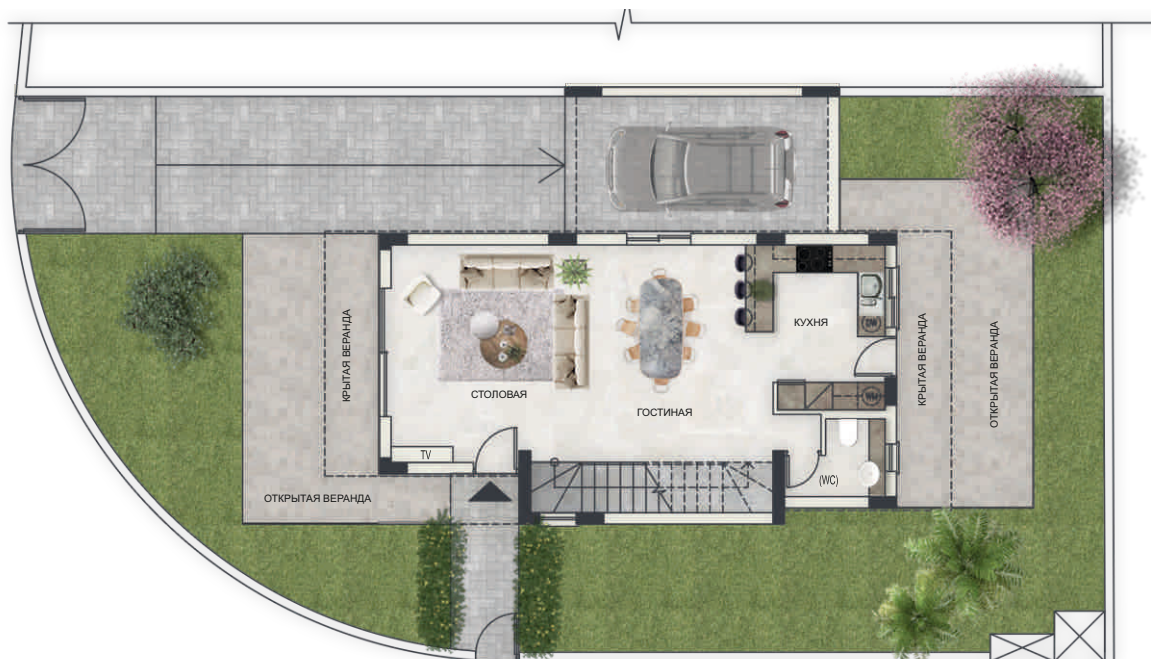


ВИЛЛА №	СПАЛЬНЫХ КОМНАТ	КРЫТАЯ ПЛОЩАДЬ m ²	КРЫТАЯ ВЕРАНДА m ²	ГАРАЖ	РАЗМЕР УЧАСТКА m ²	ОТКРЫТАЯ ВЕРАНДА m ²	ОБЩАЯ КРЫТАЯ ПЛОЩАДЬ m ²
JASMINE GARDENS 6							
ВИЛЛА 1	3	135.93	29.05	19.19	274.17	34.42	184.17
JASMINE GARDENS 7							
ВИЛЛА 1	3	135.93	28.98	19.19	267.40	33.62	184.10

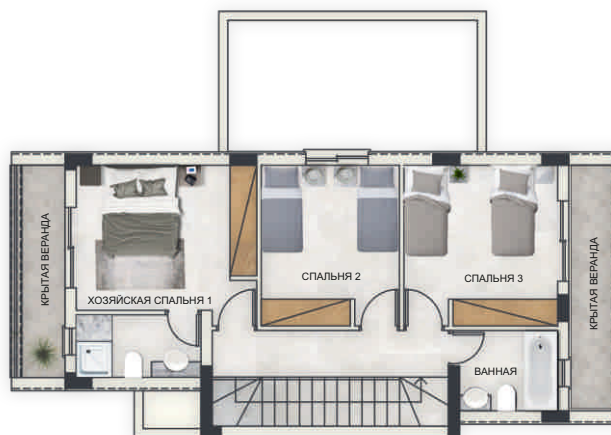


ВИЛЛА - ТИП ПЛАНИРОВКИ "D" | 3 спальни (JASMINE GARDENS 6, VILLA 1)

ПЕРВЫЙ ЭТАЖ



ВТОРОЙ ЭТАЖ



ВИЛЛА - ТИП ПЛАНИРОВКИ "D" | 3 СПАЛЬНИ (JASMINE GARDENS 7, VILLA 1)

ПЕРВЫЙ ЭТАЖ



ВТОРОЙ ЭТАЖ

